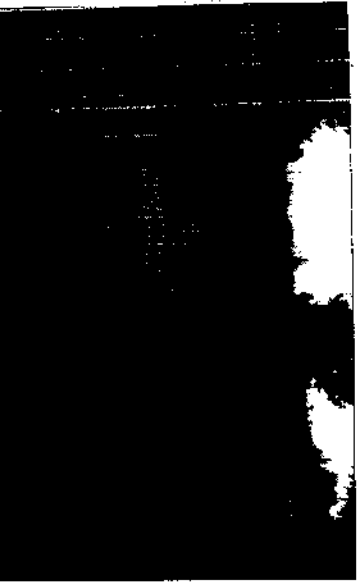


Da ieri è utilizzabile solo per le acque reflue del Comune e non per le autobotti

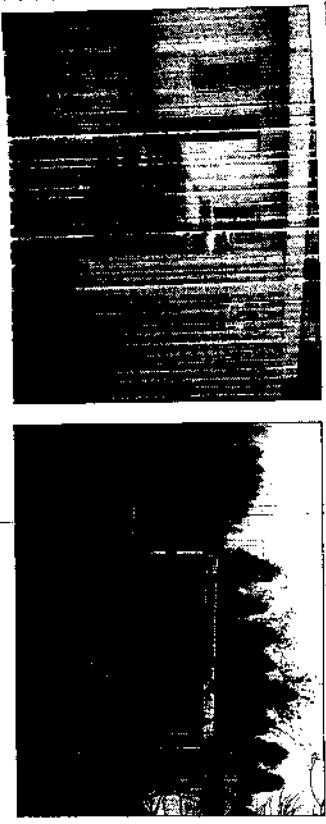
Sigilli al depuratore di Pantano

Sequestrato preventivamente dai carabinieri del Noe, tre le persone indagate

2010



L'impianto di controllo Pantano è rimasto non in regola con la normativa vigente. Per questo, è stato disposto il sequestro preventivo (F. Vidossino)



IL QUOTIDIANO 11 MARZO 2010

È STATO sequestrato preventivamente ieri mattina dai carabinieri del Nucleo Operativo Ecologico di Potenza e dai militari della Compagnia Compere-refine, in località Pantano Nuovo, lungo la statale Iognara, che serve la valle Iognara del Comune.

Il sequestro è stato disposto dal giudice per le indagini preliminari di Potenza su richiesta della Procura Dottoressa Foscarina De Pyra.

Dalla Giustizia di Potenza, società che gestisce l'impianto, risultano i direttori A. G. e M. G. e il direttore tecnico dell'impianto A. N.

I carabinieri hanno sequestrato il materiale che alla loro disposizione, il depuratore potrà essere utilizzato solo per le acque reflue della Comune e non potrà raccogliere lo smaltimento dalle autobotti così come accadeva in passato.

Se sovraccaricato, infatti, l'impianto di controllo di Pantano, Pantano, non va in sofferenza.

La situazione, in altre, è aggravata dal fatto di aver installato rifiuti che per tipologia non potevano essere trattati.

Le indagini e gli accertamenti furono avviati nel maggio 2009, quando i militari del Nucleo Operativo Ecologico effettuarono dei controlli presso il depuratore per verificare il rispetto delle normative ambientali e accertare, quindi, possibili casi di inquinamento.

Il inquinamento dei reflui, viene utilizzato anche le vasche di essiccazione di Pantano in un impianto adibito al trattamento acque reflue. Il trattamento avviene in un luogo diverso da quello autorizzato, si legge nel rapporto del Comando di Potenza.

Indagini tecniche di laboratorio, hanno anche accertato il superamento dei limiti nello scarico di alcuni elementi e tossicologici.

Sulla base della ricostruzione dei militari dell'Arma di Liguani, conferiti all'impianto, catalogati come "liquame civile", "reflui civili" o "fossa biologica".

Arma di Liguani, conferiti all'impianto, catalogati come "liquame civile", "reflui civili" o "fossa biologica".